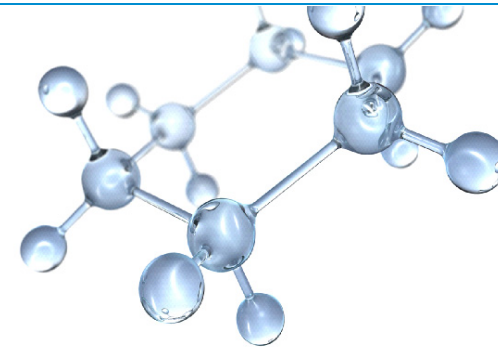


ExxonMobil

Taking on the world's toughest energy challenges.™

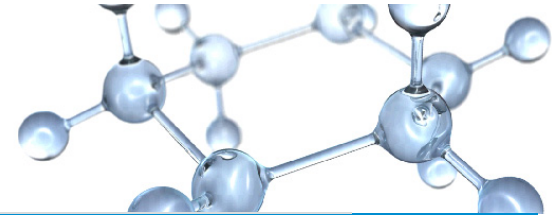
Umsetzung der Empfehlungen des neutralen Expertenkreises



Arbeitsmatrix

6. November 2012, Norbert Stahlhut

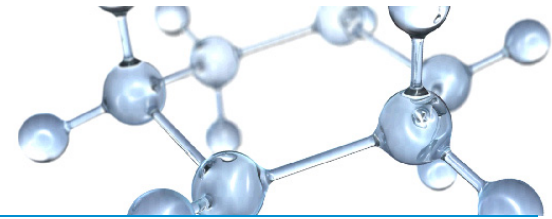
This presentation includes forward-looking statements. Actual future conditions (including economic conditions, energy demand, and energy supply) could differ materially due to changes in technology, the development of new supply sources, political events, demographic changes, and other factors discussed herein (and in Item 1 of ExxonMobil's latest report on Form 10-K). This material is not to be reproduced without the permission of Exxon Mobil Corporation.



Arbeitsmatrix 1/2

		Umsetzung der Empfehlungen des Dialogprozesses in ein									
Empfehlungen	Konkretisierung Level 1	Konkretisierung Level 2	Konkretisierung Level 3	Ergänzung durch Funktion	TE	TS	TG	LTO	DR	LAXXL	SHE
					Erkundungsvorhaben	Verbot WSG 1-3 (obertägig)					
Demonstrationsvorhaben	Tiefe > 1000m						X				
(größentechnische)	Abstand zum Tiefenwasser > 600m						X				
	Chemikalien	Stoffdaten vervollständigen									X
		Toxikologische Daten bestimmen									X
		Abbauverhalten klären									X
	Bohrlochintegrität / Nebenanlagen / Feldleitungen				X			(X)	X		
	Sicherheitsmanagement	Risikoermittlung und Bewertung			X				X		X
		Notfallmanagement			X				X		X
	Monitoringprozeß	Stoffspezifisches Grundwassermonitoring					X				X
		Geomechanik (Rißausbreitung)				X	X				
		Physikal. / chem. / biolog. Umsetzungsprozesse			X						
		Physikal. / chem. / biolog. Transportprozesse				X					
		Bilanzierung der Stoffflüsse	Freigesetztes Methan			X	X				
			Abwassermenge / Zusammensetzung		X			X			
			Gehalte an radioaktiven Stoffe		X	X					
			Stoffe aus dem Tiefenwasser		X	X					
			Anteil an Frackflüssigkeit		X	X					
			Abbauprodukte der Frack-Chemikalien		X	X					
	Räumliche Wirkungen auf regionaler Ebene	Unterschiedliche Entwicklungsszenarien								X	

Arbeitsmatrix 2/2



		Umsetzung der Empfehlungen des Dialogprozesses i								
Empfehlungen	Konkretisierung Level 1	Konkretisierung Level 2	Konkretisierung Level 3	Ergänzung durch Funktion	TE	TS	TG	LTO	DR	LAXXL
Demonstrationsvorhaben	Versenkbohrung					X	X			
Spez. Fragestellungen										
Bestehende Förderorte	Monitoring klären	Was ist ein optimaler Tracer?			X					
(Kritische Nähe zu WSG)		Erkennung von Leckagen	Wie sicher?		X			X		
			Wie schnell?		X			X		
			Wirkung von Sanierungsmaßnahmen		X			X		
Bohrplatz von Demonstrationsvorhaben	Standortspezifische Risikoanalyse	Mindestabstend zu Siedlungsgebieten							X	X
(CBM / LSB)		Mindestabstend zu Schutzobjekten							X	X
		(>1000m)							X	X
Erkundungsvorhaben	Gesellschaftlicher Dialog	Monitoringprozesse abstimmen, bgleiten, auswerten	Seismik							
Demonstrationsvorhaben	Regionale Foren	Transparenz	Grundwasserqualität							
(CBM / LSB)			Freisetzung von Methan							
			Flowback							
			Frack-Flüssigkeit							
			Wassermanagement		(X)					
			Bilanzierung Chemikalien							
			Interität der Bohrungen						(X)	
			Interität der Leitungen		(X)					
			Baulicher Zustand von Gebäuden		(X)					X