

ExxonMobil

Energie in Zahlen

2018

Energy lives here™



Diese Broschüre vermittelt einen Überblick über den Energiemarkt und ExxonMobil in Zahlen

ExxonMobil, der größte privatrechtliche Energiekonzern der Welt, ist mit rund 70.000 Mitarbeitern auf allen Kontinenten tätig. Seine Aktivitäten erstrecken sich vom Suchen und Fördern von Öl und Gas über deren Verarbeitung bis zur Vermarktung von Fertigprodukten. In Deutschland tritt ExxonMobil insbesondere mit den Marken Esso und Mobil in Erscheinung, die jeweils für 125 Jahre Forschung und Entwicklung von Kraft- und Schmierstoffen stehen. ExxonMobil ist zudem der größte Erdgasförderer in Deutschland.

Mehr Informationen finden Sie unter: www.exxonmobil.de

Inhalt

Welt

Überblick ExxonMobil	3
Kennzahlen Erdgas und Erdöl	4
Kennzahlen Mineralöl- / Chemiegeschäft	5
Energiemarkt	
Globaler Energiemix	6
Erdgasmarkt	7
Erdölmarkt	
Ressourcen, Förderung	8
Raffineriekapazitäten, Mineralölverbrauch	9

Deutschland

Überblick ExxonMobil	10
Unternehmensstruktur	11
Überblick Erdgas- / Erdölsuche und Förderung, Vertrieb	12
Überblick Mineralölgeschäft	13
Energiemarkt	
Primärenergieverbrauch/Endenergieverbrauch	14
Öl- und Gasförderung, Erdgasversorgung und -verbrauch	15
Rohölversorgung und Produktimporte, Rohölpreise	16
Raffineriekapazitäten und -erzeugung	17
Mineralölverbrauch	18
Kennzahlen Otto- und Dieselmotoren	19
Tankstellennetz	20
Preise und Abgaben	
Verbraucherpreise, Zusammensetzung Benzinpreis	21
Energiesteuersätze, Einnahmen Bund und Länder	22

Umrechnungsfaktoren	23
----------------------------	-----------



Firmengeschichte

1882 J.D. Rockefeller gründet die Standard Oil Company of New Jersey (SOC) und die Standard Oil Company of New York (SOCONY) **1966** SOCONY wird Mobil Corporation **1972** SOC wird Exxon Corporation **1990** Umzug Exxon von New York nach Irving/Texas **1999** Fusion von Exxon und Mobil zur **Exxon Mobil Corporation** (NYSE: XOM)

Jahresabschluss Exxon Mobil Corporation		
Mio. US\$	2016	2017
Umsatz	200.628	237.162
Eingesetztes Kapital (Jahresschnitt)	212.226	222.631
Gewinn	7.840	19.710
davon: Upstream	196	13.355
Downstream	4.201	5.597
Chemical	4.615	4.518
Corporate and Financing	-1.172	-3.760
Gewinn in % des eingesetzten Kapitals	3,9 %	9,0 %
Steuern und Abgaben	28.614	28.930
Investitionen	19.304	23.080
Börsenwert am 31.12.	374.438	354.561
Dividenden	12.453	13.001
Mitarbeiter am 31.12. (Tsd.)	71,1	69,6

Quellen: ExxonMobil, 2017 Financial & Operating Review;
ExxonMobil, 2017 Summary Annual Report

Kennzahlen Erdgas und Erdöl	2016	2017
Erdgasförderung (Mrd. m ³ /Jahr)	105	105
davon: Nord- und Südamerika	33 %	31 %
Europa	21 %	19 %
Afrika / Nahost	31 %	32 %
Asien / Pazifik	6 %	6 %
Australien / Ozeanien	9 %	13 %
Erdgasabsatz (Mrd. m ³ /Jahr)	126	124
davon: Nord- und Südamerika	33 %	33 %
Europa	34 %	29 %
Asien / Pazifik / Nahost	26 %	27 %
Australien / Ozeanien	7 %	10 %
Erdölförderung (Mio. t/Jahr)	116	112
davon: Nord- und Südamerika	39 %	41 %
Europa	9 %	8 %
Afrika / Nahost	36 %	35 %
Asien / Pazifik	14 %	14 %
Australien / Ozeanien	2 %	2 %
Mineralölabsatz (Mio. t/Jahr)	268	270
davon: Nord- und Südamerika	51 %	50 %
Europa	28 %	29 %
Afrika / Nahost	7 %	7 %
Asien / Pazifik	14 %	14 %

Differenz zu 100 %: Rundungsfehler

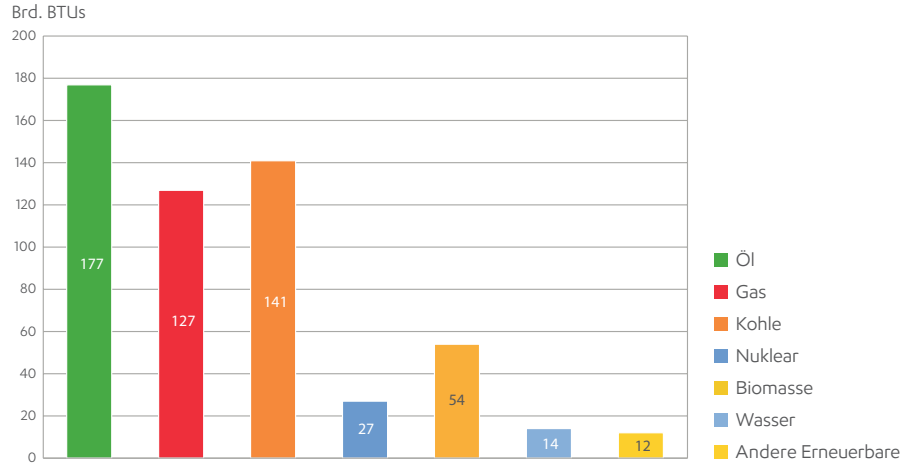
Kennzahlen Mineralölgeschäft	2016	2017
Anzahl Raffinerien (mit Beteiligungen)	22	22
Raffineriekapazität am 31.12. (Mio. t/Jahr)	240	240
davon: Nordamerika	44 %	44 %
Europa	34 %	34 %
Nahost	4 %	4 %
Asien / Pazifik	18 %	19 %
Anzahl Tankstellen am 31.12.	20.783	20.962
davon: eigenbetrieben	15 %	13 %
partnerbetrieben	85 %	87 %

Differenz zu 100 %: Rundungsfehler

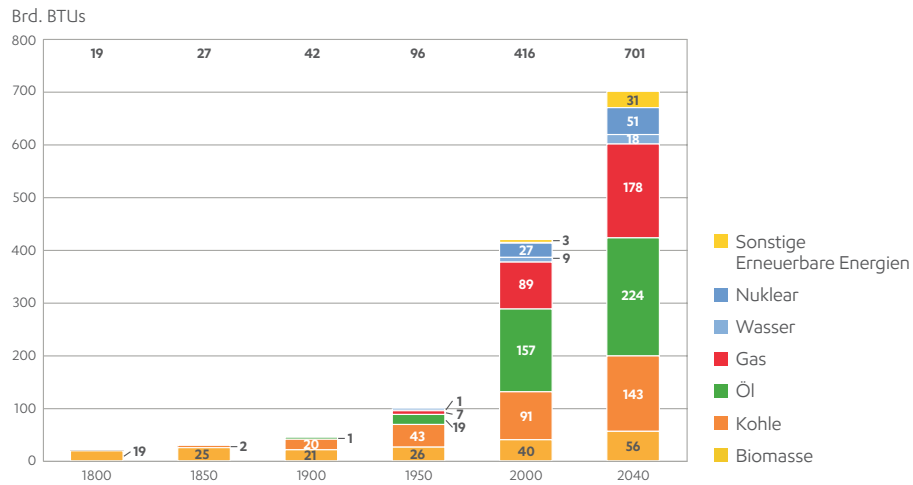
Kennzahlen Chemiegeschäft	2016	2017
Anlagenkapazität (Mio. t/Jahr)	23,7	25,9
davon: Nordamerika	43 %	45 %
Europa	13 %	12 %
Nahost	14 %	12 %
Asien / Pazifik	30 %	31 %
Chemieproduktion (Mio. t/Jahr)	21,2	21,5
davon: Ethylen	40 %	39 %
Polyethylen	37 %	36 %
Polypropylen	11 %	11 %
Xylol	12 %	13 %
Absatz (Mio. t/Jahr)	24,9	25,4

Differenz zu 100 %: Rundungsfehler

Primärenergieverbrauch – globaler Energiemix 2016

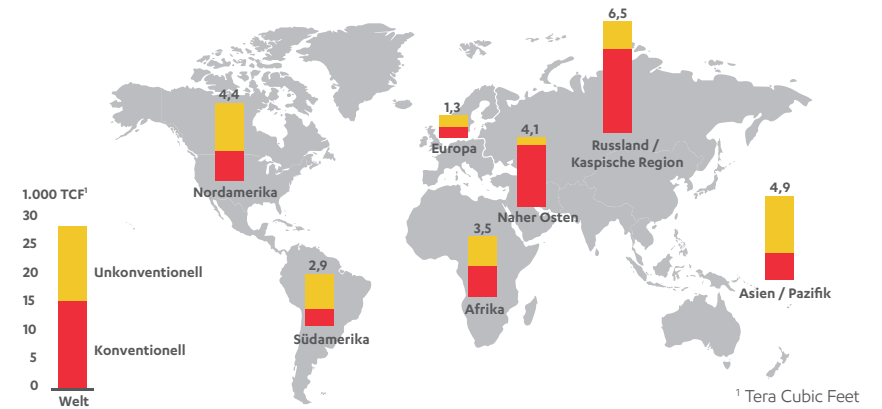


Globaler Energiemix 1800 bis 2040



Quellen: ExxonMobil, 2018 The Outlook for Energy - A View to 2040; ExxonMobil, 2017 The Outlook for Energy - A View to 2040

Erdgas Ressourcen (bekannte Vorkommen)



Erdgasförderung Mrd. m ³ /Jahr	2015	2016	Anteile 2016	2016 vs. 2015
Nordamerika	978	966	26 %	-1 %
Südamerika	175	181	5 %	4 %
Europa	260	257	7 %	-1 %
Naher Osten	666	679	19 %	2 %
Afrika	211	217	6 %	3 %
Russland / Kaspische Region	833	842	23 %	1 %
Asien / Pazifik	523	532	14 %	2 %
Welt	3.646	3.674	100 %	1 %
davon OPEC	21 %	22 %		

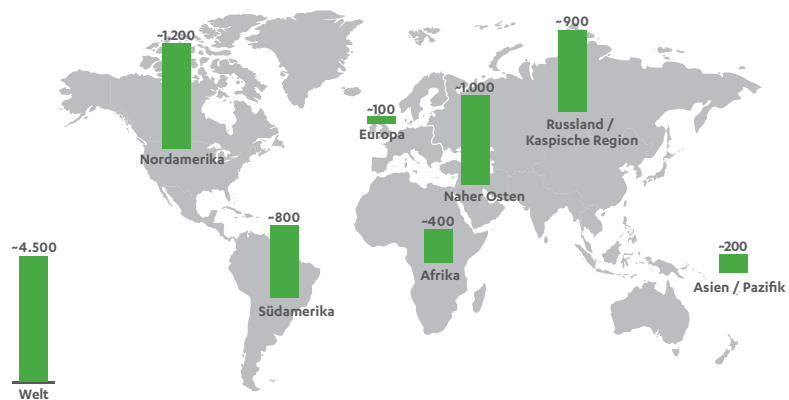
Erdgasverbrauch Mrd. m ³ /Jahr	2015	2016	Anteile 2016	2016 vs. 2015
Nordamerika	866	873	26 %	1 %
Südamerika	166	166	5 %	0 %
Europa	449	459	14 %	2 %
Naher Osten	442	452	13 %	2 %
Afrika	138	141	4 %	2 %
Russland / Kaspische Region	587	582	17 %	-1 %
Asien / Pazifik	681	711	21 %	4 %
Welt	3.329	3.383	100 %	2 %

¹ vorläufige Zahlen

Quellen: ExxonMobil, basierend auf International Energy Agency (IEA); OPEC Annual Statistical Bulletin 2017; ExxonMobil, 2017 The Outlook for Energy - A View to 2040

Erdöl Ressourcen (bekannte Vorkommen)

Rohöl und Kondensate (Mrd. Barrel Öl)



Erdölförderung ¹ Mio. t/Jahr	2015	2016	Anteile 2016	2016 vs. 2015
Nordamerika	643	606	16 %	-6 %
Südamerika	370	351	9 %	-5 %
Europa	153	154	4 %	1 %
Naher Osten	1.216	1.321	35 %	9 %
Afrika	351	331	9 %	-6 %
Russland / Kaspische Region	619	624	17 %	1 %
Asien / Pazifik	375	359	10 %	-4 %
Welt	3.727	3.747	100 %	1 %
davon: OPEC	43 %	44 %		

¹ vorläufige Zahlen

Quellen: ExxonMobil, basierend auf IEA; OPEC Annual Statistical Bulletin 2016, 2017

Raffineriekapazitäten ¹ Mio. t/Jahr	Ende 2015	Ende 2016	Anteile 2016	2016 vs. 2015
Nordamerika	1078	1095	23 %	2 %
Mittel- u. Südamerika	346	346	7 %	0 %
Europa	801	788	16 %	-2 %
Naher Osten	452	465	10 %	3 %
Afrika	173	173	4 %	0 %
Russland / Kaspische Region	406	408	8 %	1 %
Asien / Pazifik	1555	1557	32 %	0 %
Welt	4811	4833	100 %	0 %

Mineralölverbrauch ¹ Mio. t/Jahr	2015	2016	Anteile 2016	2016 vs. 2015
Nordamerika	1.191	1.197	25 %	1 %
Mittel- u. Südamerika	356	352	8 %	-1 %
Europa	748	767	16 %	2 %
Naher Osten	407	407	9 %	0 %
Afrika	198	203	4 %	3 %
Russland / Kaspische Region	197	197	4 %	0 %
Asien / Pazifik	1.553	1.599	34 %	3 %
Welt	4.650	4.722	100 %	2 %

¹ vorläufige Zahlen

Quellen: OPEC Annual Statistical Bulletin 2017



Firmengeschichte

Esso

1890 Gründung als Deutsch-Amerikanische Petroleum-Gesellschaft (DAPG) in Bremen
1904 Umzug nach Hamburg **1950** DAPG wird ESSO A.G. **1999** ESSO A.G. wird ESSO Deutschland GmbH

Mobil

1899 Gründung als Deutsche Vacuum Oil Company in Hamburg **1955** Deutsche Vacuum Oil Company wird Mobil Oil AG **1999** Mobil Oil AG wird Mobil Oil GmbH

2000 Nach Genehmigung der Fusion von Exxon und Mobil im Jahr 1999 wurden die Unternehmen im Jahr 2000 auch in Deutschland unter der **ExxonMobil Central Europe Holding GmbH** zusammengeführt.

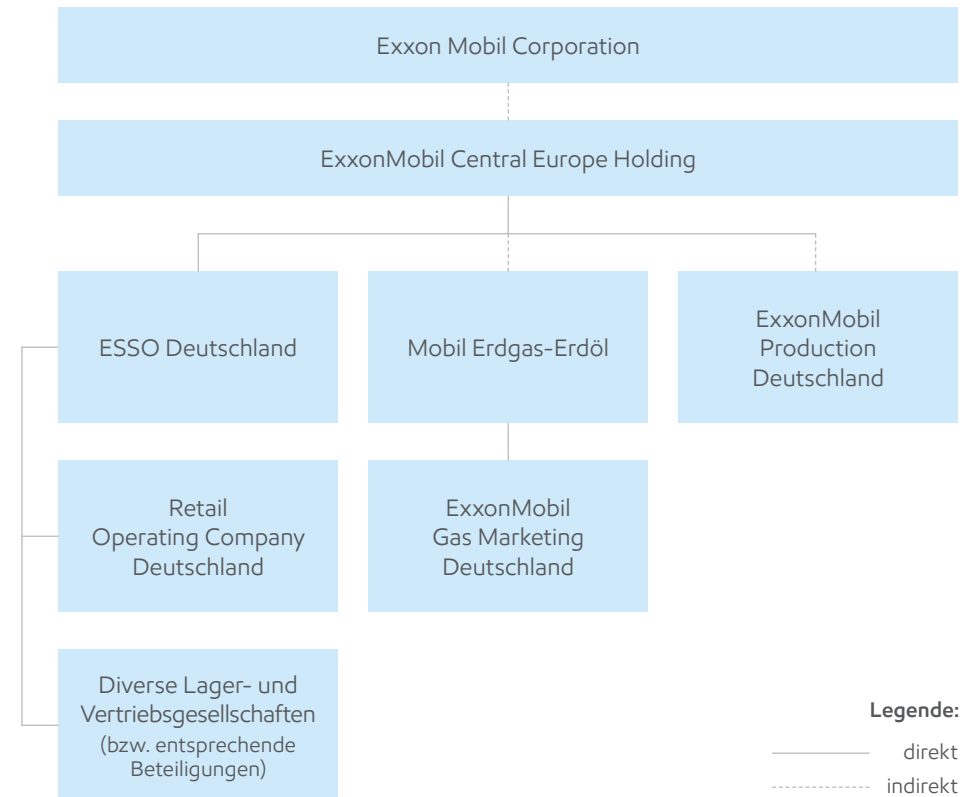
Kennzahlen		2015	2016
Umsatz	Mrd. €/Jahr ¹	9,5	8,7
Energiesteuer	Mrd. €/Jahr	3,1	3,4
Investitionen	Mio. €/Jahr	85	78
EBIT ²	Mio. €/Jahr	370	224

Mitarbeiter am 31.12.	2.946	3.049
davon: Frauen	1.242	1.179
Auszubildende	193	188

¹ ohne konzerninterne Umsatzerlöse

² Earnings before Interest and Tax – operatives Ergebnis exkl. Steuern und Zinssaldo

Unternehmensstruktur



Legende:

— direkt
 - - - - - indirekt

Stand: 10/2017

Suche und Förderung von Erdgas und Erdöl

In Deutschland ist die ExxonMobil Production Deutschland GmbH mit Sitz in Hannover seit September 2002 im Auftrag der BEB Erdgas und Erdöl GmbH & Co. KG (BEB) und der Mobil Erdgas-Erdöl GmbH (MEEG) in den Bereichen Exploration und Produktion von Erdgas und Erdöl tätig.

Kennzahlen		2015	2016
Bohrleistung (techn. Betriebsführung)	km/Jahr	2	0
Erdgasförderung			
▪ nach betrieblicher Förderleistung	Mrd. m ³ /Jahr	5,7	5,2
▪ nach konsortialer Beteiligung ¹	Mrd. m ³ /Jahr	3,8	3,5
Erdölförderung			
▪ nach betrieblicher Förderleistung	Tsd. t/Jahr	410	420
▪ nach konsortialer Beteiligung ¹	Tsd. t/Jahr	185	186
Schwefelerzeugung	Tsd. t/Jahr	598	549

¹ 50 % Anteil BEB + 100 % MEEG

Erdgasvertrieb

Die Gas-Vertriebsaktivitäten werden von der ExxonMobil Gas Marketing Deutschland GmbH & Co. KG bzw. der ExxonMobil Gas Marketing Deutschland GmbH durchgeführt.

Kennzahlen		2015	2016
Erdgasabsatz	Mrd. m ³ /Jahr	5,6	4,3

Quelle: EMCEHG, eigene Daten

Mineralölgeschäft

Unter den Marken Esso und Mobil vertreibt die ESSO Deutschland GmbH Kraft- und Brennstoffe, Schmierstoffe, Bitumen und Paraffine.

Kennzahlen	2015	2016
Anzahl Tankstellen	1.047	1.033
Mineralölabsatz Inland (Tsd. t/Jahr)	5.761	6.050
davon:		
Ottokraftstoff	1.529	1.692
Dieselkraftstoff	2.940	3.225
Leichtes Heizöl	1.084	906
Flugkraftstoff	78	66
Flüssiggas und Sonstige	130	161
Schmierstoffe ¹	99	122
Bitumen ¹	103	157
Paraffine ¹	38	22
Raffineriekapazität² (Mio. t/Jahr)	3,7	3,7
davon: Konversionskapazität	1,6	1,6
Raffineriedurchsatz (Mio. t/Jahr)	2,9	3,6
davon Rohöl aus:		
Algerien	39 %	24 %
Nigeria	10 %	9 %
Kasachstan	26 %	34 %
Libyen	0 %	2 %
Saudi Arabien	9 %	5 %
Aserbaidshon	1 %	0 %
Angola	0 %	0 %
Sonstige	15 %	26 %

¹ Verkäufe der ExxonMobil Petroleum & Chemical bvba, Belgien in den deutschen Markt

² 25 % Anteil an der Mineralöelraffinerie Oberrhein (MIRO) in Karlsruhe

Quelle: EMCEHG, eigene Daten

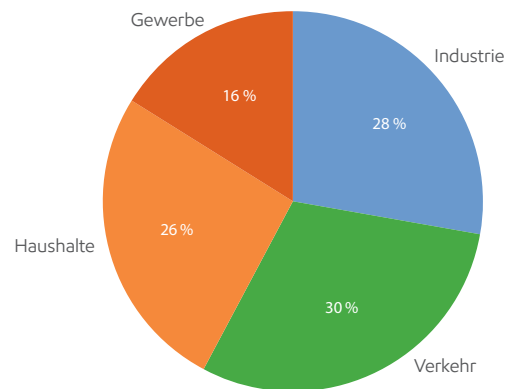
Primärenergieverbrauch – deutscher Energiemix



¹ Terajoule
² vorläufige Zahlen

gerundete Zahlen

Endenergieverbrauch nach Sektoren 2017¹



¹ vorläufige Zahlen

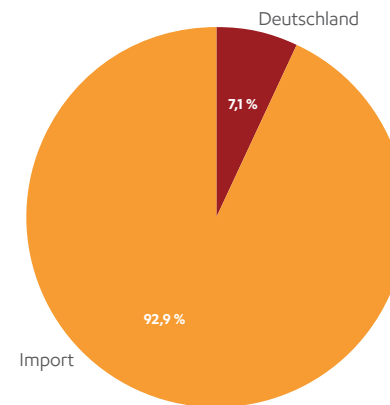
Quellen: ExxonMobil – Energieprognose Deutschland 2018

Förderung 2017

	Erdöl	Erdgas
	Tsd. t/Jahr	Mio. m ³ /Jahr
Förderung nach konsortialer Beteiligung	2.217	7.252
ExxonMobil Anteil	8 %	44 %
Mobil Erdgas-Erdöl GmbH	3 %	24 %
BEB Erdgas und Erdöl GmbH & Co. KG (50 % Esso, 50 % Shell)	11 %	40 %
DEA Deutsche Erdoel AG	29 %	18 %
ENGIE E&P Deutschland GmbH	13 %	7 %
Wintershall Holding GmbH	40 %	7 %
Sonstige	5 %	4 %
Förderabgaben Mio. €¹	82	167

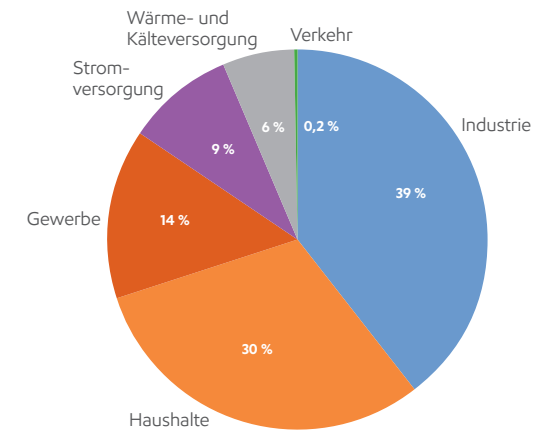
¹ vorläufige Zahlen

Beiträge zur Erdgasversorgung Deutschlands 2017



¹ vorläufige Zahlen; Rest zu 100%: Eigenverbrauch und stat. Differenzen

Erdgasverbrauch nach Sektoren 2017¹



Quellen: Bundesverband Erdgas, Erdöl und Geothermie e. V. (BVEG), Statistischer Bericht 2017; Bundesverband der Energie- und Wasserwirtschaft (BDEW), Gaszahlen 2018

Rohölversorgung Mio. t/Jahr	2015	2016	Anteile 2016	2016 vs. 2015
Russland / Zentralasien	44,3	49,7	53 %	12 %
Großbritannien	10,0	9,2	10 %	-8 %
Norwegen	12,5	11,2	12 %	-10 %
Nigeria	6,7	3,8	4 %	-43 %
Libyen	2,9	1,8	2 %	-38 %
Sonstige	14,9	15,5	16 %	4 %
Gesamt Rohölimporte	91,3	91,2	97 %	0 %
davon: OPEC-Importe	17,3	14,1	15 %	-18 %
Inländische Förderung	2,4	2,4	3 %	-3 %
Rohöl gesamt	93,7	93,6	100 %	0 %

Rohölpreise				
Brent frei deutsche Grenze	\$/bbl	\$/t	€/t ¹	Kurs €/ \$
1978	14	106	109	0,97
1980	37	278	298	0,93
1995	17	128	175	0,73
2000	29	216	234	0,92
2001	24	184	206	0,90
2002	25	188	199	0,95
2003	29	217	192	1,13
2004	38	288	232	1,24
2005	55	411	331	1,24
2006	65	491	391	1,26
2007	72	546	398	1,37
2008	97	731	497	1,47
2009	62	465	334	1,39
2010	80	600	453	1,33
2011	111	839	602	1,39
2012	112	841	655	1,28
2013	109	818	616	1,33
2014	99	746	562	1,33
2015	52	394	355	1,11
2016	44	328	297	1,11

¹ 1978-1998 zurückgerechnet €/DM Kurs 1,95583

Quellen: Mineralölwirtschaftsverband (MWV), Jahresbericht 2017; Deutsche Bundesbank, Devisenkursstatistik 01.2017

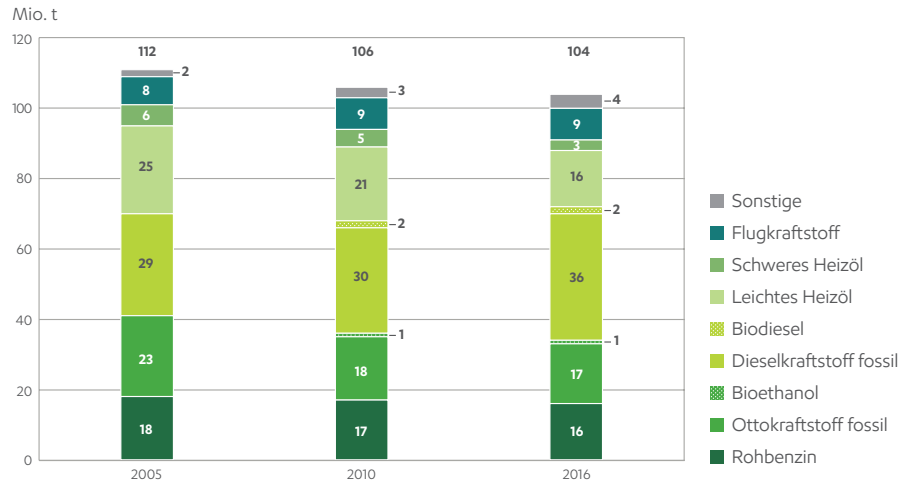
Produktimporte Mio. t/Jahr	2015	2016	2016 vs. 2015
Rohbenzin	6,9	7,3	5 %
Ottokraftstoff	1,5	1,0	-31 %
Dieselmotortreibstoff	14,1	15,4	9 %
Leichtes Heizöl	3,7	3,3	-12 %
Schweres Heizöl	0,9	0,7	-17 %
Sonstige Fertigprodukte	8,2	8,2	0 %
Komponenten	2,0	2,8	38 %
Produktimporte gesamt	37,4	38,8	4 %

Raffineriekapazitäten am 31.12.	Destillation		Konversion	
	Mio. t/Jahr	Auslastung	Mio. t/Jahr	Anteil an Destillation
1995	104,8	92 %	45,5	43 %
2000	112,9	95 %	46,4	41 %
2005	115,6	99 %	46,2	40 %
2010	117,6	81 %	47,9	41 %
2011	104,0	90 %	47,5	46 %
2012	104,7	91 %	47,3	45 %
2013	103,0	88 %	46,8	45 %
2014	103,1	89 %	46,8	45 %
2015	102,1	91 %	46,3	45 %
2016	102,2	92 %	46,3	45 %

Raffinerieerzeugung Mio. t/Jahr	2015	2016	2016 vs. 2015
Rohbenzin	8,0	7,9	-1 %
Ottokraftstoff	19,5	20,4	5 %
Dieselmotortreibstoff	32,2	33,3	3 %
Leichtes Heizöl	12,8	11,7	-9 %
Schweres Heizöl	5,9	5,9	-1 %
Flugkraftstoff	5,2	5,3	3 %
Bitumen	3,5	4,1	15 %
Schmierstoffe	2,5	2,4	-4 %
Sonstige Produkte	15,0	15,3	2 %
Gesamteinsatz	104,6	106,2	2 %
davon: Rohöleinsatz	93,4	94,2	
Produkteinsatz	11,2	12,0	

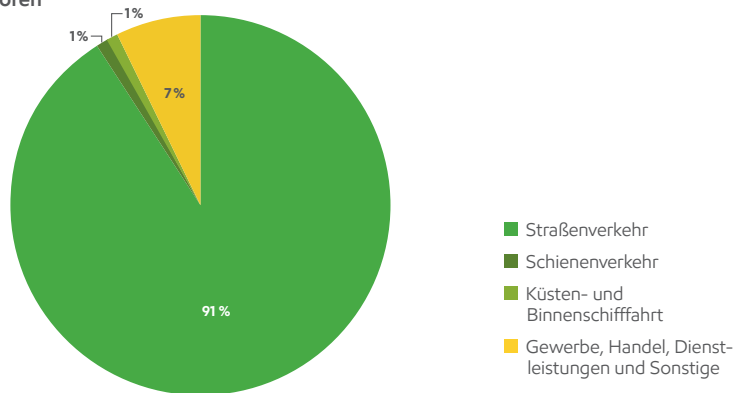
Quelle: MWV, Jahresbericht 2017

Mineralölverbrauch



Kennzahlen Otto- und Diesekraftstoff

Verbrauchssektoren



Quellen: Deutsches Institut für Wirtschaftsforschung e. V. ; BAFA, Amtliche Mineralöldaten 2016

Otto-Pkw	Bestand am 01.01. Mio.	Spezifischer Verbrauch l/100 km ³
1990	31,3	9,0
2000 ¹	36,9	8,5
2005	36,3	8,2
2006	35,9	8,1
2007	35,6	8,0
2008 ²	30,9	8,0
2009	30,6	8,0
2010	30,5	7,9
2011	30,5	7,9
2012	30,5	7,8
2013	30,2	7,8
2014	30,0	7,8
2015	29,8	7,7
2016	29,8	7,7
2017	30,1	7,6

Diesek-Pkw	Bestand am 01.01. Mio.	Spezifischer Verbrauch l/100 km ³
1990	3,9	7,1
2000 ¹	5,2	6,9
2005	9,1	6,8
2006	10,1	6,8
2007	10,8	6,8
2008 ²	10,0	6,8
2009	10,3	6,7
2010	10,8	6,7
2011	11,3	6,7
2012	11,9	6,7
2013	12,6	6,6
2014	13,2	6,6
2015	13,9	6,6
2016	14,5	6,5
2017	15,4	6,8

¹ bis 2000 Fahrzeugbestand am 01.07.

² ab 2008 ohne vorübergehend stillgelegte Fahrzeuge/Außerbetriebsetzungen

³ eigene Daten

Quellen: Kraftfahrtbundesamt (KBA); EMCEHG, Energieprognosen

Tankstellennetz Gesamtzahlen 31.12.	Gesamt	Straße	Autobahn ⁵	Autogas	Erdgas
1970 ¹	46.091	45.879	212	-	-
1980 ¹	27.528	27.235	293	-	-
1990	19.317	19.013	304	-	-
1995	17.957	17.632	325	-	-
2000	16.324	15.981	343	-	160
2005	15.187	14.811	376	1.000	650
2010	14.744	14.367	377	6.031	888
2011	14.723	14.373	350	6.217	904
2012	14.678	14.328	350	6.644	929
2013	14.622	14.272	350	6.852	931
2014	14.562	14.209	353	6.931	925
2015	14.531	14.176	355	7.047	917
2016	14.502	14.144	358	7.061	882
2017	14.478	14.118	360	7.466	863

Ausgewählte Gesellschaften 2017					
Aral ²	2.369	2.334	35	285	185
Shell	1.979	1.924	55	307	57
Esso	1.004	970	34	329	84
Total	1.187	1.142	45	317	85
AVIA	868	868	-	359	31
Jet ³	861	841	20	111	4
Raiffeisen ⁴	681	681	-	161	21
Orlen/Star	591	580	11	308	24

Ausgewählte Gesellschaften 2016					
Aral ²	2.371	2.335	36	279	185
Shell	1.983	1.929	54	300	57
Esso	1.026	992	34	317	84
Total	1.182	1.136	46	309	85
AVIA	851	851	-	360	33
Jet ³	840	821	19	110	4
Raiffeisen ⁴	675	675	-	91	15
Orlen/Star	583	572	11	302	25

¹ 1970/1980 nur Westdeutschland

² BP

³ Phillips66

⁴ ohne BayWa

⁵ wie von Tank&Rast dem EID gemeldet

Verbraucherpreise für Hauptprodukte	Superbenzin Ct/l	Dieselmotorkraftstoff Ct/l	Leichtes Heizöl ¹ Ct/l
1975	46,0	44,1	14,7
1980	60,2	58,4	31,7
1985	72,6	68,1	40,5
1990	65,9	52,2	25,0
1995	86,7	57,8	21,9
2000	101,8	80,4	40,8
2005	122,3	106,7	53,2
2006	128,9	111,8	58,9
2007	134,4	117,0	58,2
2008	139,9	133,5	76,5
2009	127,8	108,5	53,0
2010	141,5	122,4	65,0
2011	155,4	141,9	81,0
2012	164,6	148,9	88,1
2013	159,2	142,8	82,9
2014	152,8	135,0	76,4
2015	139,4	117,1	58,8
2016	129,6	107,2	48,8

¹ frei Haus bei Abnahme von 3.000 l, vor 1992 5.000 l

Zusammensetzung Verbraucherpreis 2016 für Super 95



¹ inklusiv Kosten für Transport, Lagerhaltung, gesetzliche Bevorratung, Verwaltung, Vertrieb sowie für Biokomponenten und deren Beimischung

Energiesteuersätze		
Kraftstoffe		Steuer ¹
Motorenbenzin	Ct/l	65,45
Dieselmotorenstoff	Ct/l	47,04
Flüssiggas	Ct/kg	18,03
Erdgas	€/MWh	13,90
Wärmeerzeugung		
Leichtes Heizöl	Ct/l	6,14
Schweres Heizöl	€/t	25,00
Erdgas	€/MWh	5,50

¹ ohne MwSt; gültig seit 01.01.2004

Einnahmen des Bundes und der Länder			
Mrd. €	2015	2016 ¹	
Mineralöl- bzw. Energiesteuer	39,59	40,09	
Kfz-Steuer	8,81	8,95	
Mio. €			
Förderabgaben gesamt	364	220	
davon: an Niedersachsen	295	166	
an Schleswig-Holstein	64	50	
an andere	5	4	

¹ vorläufige Zahlen

Alle Tabellen und Grafiken in dieser Broschüre basieren auf gerundeten Zahlen.

Mineralölprodukte	kg / Liter ¹	Liter / Tonne
Superbenzin	0,730 – 0,780	1.280 – 1.370
Dieselmotorenstoff / Leichtes Heizöl	0,815 – 0,860	1.160 – 1.230

¹ bei 15 °C

Rohöl	Dichte° API	kg / Liter	Barrel / Tonne
Arabian Light	33	0,861	7,30
Brent (Großbritannien)	38	0,835	7,54
Forcados (Nigeria)	31	0,871	7,22
Forties (Großbritannien)	39	0,830	7,58
WTI (West Texas Intermediate, USA)	40	0,825	7,62
Rohöl Durchschnitt	38	0,842	7,47

Erdöl	
1 Barrel Rohöl	159 Liter
1 t Rohöleinheit	1,429 t SKE
1 t Rohöleinheit	41,868 GJ
1 amerikanische Gallone	3,785 Liter

Erdgas	
1 Standard Cubic Foot	0,0283 m ³
1 Standard Cubic Foot/Day	10,330 m ³ /a
1 m ³	35,336 Cubic Feet
1 m ³	1,200 kg SKE
1 m ³	9,77 kWh

Energieeinheiten	
1 Mio. t Steinkohleeinheiten (SKE)	29,308 Petajoule (PJ)
1 Mio. British Thermal Units (BTU)	3,6 Mio. t SKE



ExxonMobil.de



Weitere Informationen zum
Thema Erdgas finden Sie hier:
erdgas-aus-deutschland.de



Folgen Sie uns auf Twitter:
[@ExxonMobil_GER](https://twitter.com/ExxonMobil_GER)



Detaillierte Informationen, Zahlen und
Grafiken bietet unsere „Energieprognose
Deutschland 2018-2040“:
energieprognose2018.de

Impressum

Herausgeber: ExxonMobil
Central Europe Holding GmbH

Bereich Öffentlichkeitsarbeit
Dr. Heinrich Herm Stapelberg,
Public & Government Affairs
Manager

Stephan Voigt, Media Advisor
Public & Government Affairs

Wiedergabe mit Quellen-
angabe gestattet.

Copyright-Hinweis: © 2018
ExxonMobil Central Europe
Holding GmbH,
Nachdruck nur mit Genehmi-
gung des Herausgebers.



ExxonMobil Central Europe Holding GmbH
Caffamacherreihe 5
D-20355 Hamburg
Telefon: +49 (0)40 63 93-0

Printed in Germany
Stand: Mai 2018